



บันทึกข้อความ

ส่วนราชการ กรมตรวจบัญชีสหกรณ์ สำนักบริหารกลาง โทร. ๐๒๐๑๖ ๘๘๘๘ ต่อ ๔๒๑๙

ที่ กษ ๐๔๐๑/จ ๑๖๑๓ วันที่ ๑ ธันวาคม ๒๕๖๕

เรื่อง การจัดกิจกรรมบริจาคโลหิตของสำนักนายกรัฐมนตรีกองที่ ๑ ประจำปีงบประมาณ พ.ศ. ๒๕๖๖

เรียน รองอธิบดีกรมตรวจบัญชีสหกรณ์/ผู้อำนวยการสำนัก/ผู้อำนวยการศูนย์/ผู้อำนวยการกอง/ผู้เชี่ยวชาญ/
หัวหน้ากลุ่มตรวจสอบภายใน/หัวหน้ากลุ่มพัฒนาระบบบริหาร

ด้วยสำนักนายกรัฐมนตรีกองที่ ๑ ได้กำหนดจัดกิจกรรมบริจาคโลหิต ครั้งที่ ๑ ประจำปี
งบประมาณ พ.ศ. ๒๕๖๖ ในวันพุธที่ ๒๑ ธันวาคม ๒๕๖๕ เวลา ๐๙.๐๐ - ๑๕.๐๐ น. ณ ห้องประชุมพลเอก
บุญเรื่อน บัวจรรูญ ชั้น ๑ สำนักงานปลัดสำนักนายกรัฐมนตรีกองที่ ๑ ทำเนียบรัฐบาล

กรมตรวจบัญชีสหกรณ์ จึงขอเชิญชวนท่านพร้อมด้วยข้าราชการและเจ้าหน้าที่ในสังกัด
เข้าร่วมกิจกรรมบริจาคโลหิตของสำนักนายกรัฐมนตรีกองที่ ๑ ประจำปีงบประมาณ พ.ศ. ๒๕๖๖ ตามวัน
เวลา และสถานที่ที่กำหนด โดยขอให้แจ้งรายละเอียดตามแบบฟอร์มที่แนบมาพร้อมนี้แล้วส่งไปยัง
กลุ่มบริหารทรัพยากรบุคคล สำนักบริหารกลาง ทาง E-mail : welsec@cad.go.th ภายในวันอังคารที่ ๑๓
ธันวาคม ๒๕๖๕

จึงเรียนมาเพื่อทราบ

(นางรพีพร กลั่นเนียม)

รองอธิบดีกรมตรวจบัญชีสหกรณ์ ปฏิบัติราชการแทน

อธิบดีกรมตรวจบัญชีสหกรณ์

ใบแจ้งชื่อผู้ร่วมกิจกรรมบริจาคโลหิต

ของสำนักงานรัฐมนตรี ครั้งที่ ๑ ประจำปีงบประมาณ พ.ศ. ๒๕๖๖

ในวันพุธที่ ๒๑ ธันวาคม ๒๕๖๕ ระหว่างเวลา ๐๙.๐๐ - ๑๕.๐๐ น.

ณ ห้องประชุมพลเอก บุญเรือน บัวจรรุญ สำนักงานปลัดสำนักนายกรัฐมนตรี

หน่วยงาน

ลำดับที่	ชื่อ-สกุล	ตำแหน่ง	สังกัด	หมายเหตุ

กรุณาส่งใบแจ้งชื่อมายังกลุ่มงานสวัสดิการและเจ้าหน้าที่สัมพันธ์ กลุ่มบริหารทรัพยากรบุคคล สำนักบริหารกลาง
ทาง E-mail : welsec@cad.go.th ภายในวันอังคารที่ ๑๓ ธันวาคม ๒๕๖๕

บริจาคโลหิตได้อย่างไร?

ความจำเป็นต้องใช้โลหิต

ความสำคัญ

77%

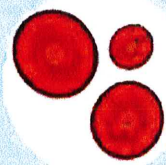
ใช้เพื่อทดแทนโลหิต ที่สูญเสียไปในภาวะต่างๆ อาทิ อุบัติเหตุ การผ่าตัด เลือดออกในกระเพาะอาหาร และการตกเลือดหลังคลอด ฯลฯ

23%

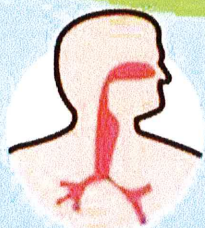
นำไปใช้เฉพาะโรคเลือด อาทิ โรคโลหิตจาง ฮีโมฟีเลีย ฯลฯ

ความสำคัญของโลหิต ปัจจุบันโลหิตยังไม่สามารถหาสารประกอบมากทดแทนได้ดีมาจากการบริจาคเท่านั้น

5 ประโยชน์ของการบริจาคโลหิต



กระตุ้นการสร้างเม็ดเลือดแดง



ระบบไหลเวียนโลหิตดี



ผิวพรรณสดใส



สุขภาพแข็งแรง



มีความสุขและความภาคภูมิใจ
ที่ได้ช่วยชีวิตผู้ป่วย

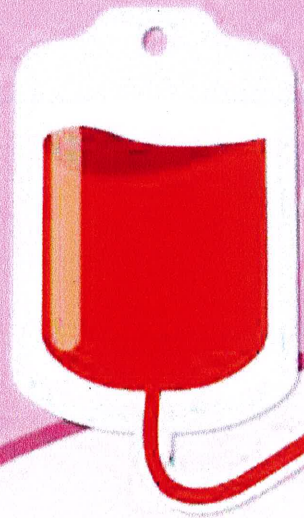
บริจาคโลหิตทุก 3 เดือน ยิ่งให้ ยิ่งได้สุขภาพดี

สอบถามข้อมูลเพิ่มเติมได้ที่

ศูนย์บริการโลหิตแห่งชาติ สภากาชาดไทย
ถ.วิภาวดีรังสิต ปทุมวัน กรุงเทพฯ 10330
ภาคบริการโลหิตแห่งชาติ สาขาบริการโลหิต และโรงพยาบาลประจำจังหวัดทั่วประเทศ
โทร. 0 2256 4300, 0 2263 9600 ต่อ 1101, 1760

อย่าใช้การบริจาคโลหิต เป็นการตรวจเลือดในกรณีไม่แน่ใจ





การเตรียมตัวก่อน บริจาคโลหิต



นอนหลับพักผ่อนเพียงพอ
ไม่น้อยกว่า 5 ชั่วโมง



รู้สึกสบายดี สุขภาพแข็งแรง
พร้อมบริจาคโลหิต



งดดื่มเครื่องดื่มแอลกอฮอล์
ภายใน 24 ชั่วโมง



มีอาการท้องเสีย ท้องร่วง
เว้น 7 วัน



อุดฟัน ขูดหินปูน เว้น 3 วัน
ถอนฟัน รักษาโรคฟัน เว้น 7 วัน



ไม่อยู่ระหว่างรับประทาน
ยารักษาโรคบางอย่าง



ผ่าตัดใหญ่ เว้น 6 เดือน
ผ่าตัดเล็ก เว้น 7 วัน



เอะ สัก ผิงเข็บ
เว้น 4 เดือน



รับประทานอาหารประจำมื้อ
ก่อนบริจาคโลหิต
งดอาหารที่มีไขมันสูง 6 ชั่วโมง



ดื่มน้ำก่อนบริจาคโลหิต
30 นาที ประมาณ 3 - 4 แก้ว



งดสูบบุหรี่
ก่อนและหลังบริจาคโลหิต 1 ชั่วโมง

โปรดตอบคำถามเกี่ยวกับสุขภาพตามความเป็นจริง
เพื่อความปลอดภัยทั้งผู้ให้และผู้รับ



โลหิต 1 ลุง

จากการบริจาคนำไปทำอะไรบ้าง?

โลหิต 350 - 450 ซีซี

ถูกเก็บตัวอย่างโลหิต 4 หลอด
นำไปตรวจทางห้องปฏิบัติการ
ตามมาตรฐานองค์การอนามัยโลก
เพื่อตรวจหาเชื้อที่ติดต่อทาง
กระแสโลหิตก่อนนำไปให้ผู้ป่วย

ตรวจหาหมู่โลหิต

ตรวจเชื้อเอชไอวี

ตรวจเชื้อซิฟิลิส

ตรวจเชื้อไวรัสตับอักเสบบี

ตรวจเชื้อไวรัสตับอักเสบบี

โลหิตทุกยูนิตที่ได้รับจากการบริจาค

นำไปปั่นแยกเป็นส่วนประกอบโลหิต เพื่อไปใช้กับผู้ป่วยได้ตรงตามอาการ
อย่างมีประสิทธิภาพ

เม็ดเลือดแดง

รักษา : โรคราสีซีเมีย
อุบัติเหตุ ผ่าตัด



เกล็ดเลือด

รักษา : ภาวะเกล็ดเลือดต่ำ
โรคไขเลือดออก
มะเร็งเม็ดเลือดขาว



พลาสมา

รักษา : อาการช็อกจากการขาดน้ำ
ผลิตเซรุ่มป้องกันโรคไวรัสตับอักเสบบี
ผลิตเซรุ่มป้องกันโรคพิษสุนัขบ้า



นอกจากนี้ยังนำไปผลิตเป็นผลิตภัณฑ์พลาสมา 3 ชนิด คือ



แฟกเตอร์ VIII

รักษา :
โรคฮีโมฟีเลีย เอ



อิมมูโนโกลบูลิน

รักษา :
โรคเกี่ยวกับภูมิคุ้มกัน



อัลบูมิน

รักษา :
ภาวะขาดสารอัลบูมิน
ในผู้ป่วยโรคต่างๆ

“โปรดตอบคำถามเกี่ยวกับสุขภาพตามความเป็นจริง เพื่อความปลอดภัยทั้งผู้ให้และผู้รับ”



ศูนย์บริการโลหิตแห่งชาติ สภากาชาดไทย ก.อ.รังสิตนังต์ ปทุมวัน กรุงเทพฯ 10330

ภาคบริการโลหิตแห่งชาติ สาขาบริการโลหิต โรงพยาบาลประจำจังหวัดทั่วประเทศ โทร. 0 2256-4300, 0 2263-9600-99 ต่อ 1101, 1760, 1761

www.blood.z64



ธาตุเหล็กสำคัญอย่างไร กับการบริจาคโลหิต



การบริจาคโลหิต
ครั้งละ 350 - 450 ซีซี



2. เลือกต้องเข้ม
ชาย 13.0 ก./ดล.
หญิง 12.5 ก./ดล.
(ความเข้มข้นของโลหิต)

3. อาหารเสริม ธาตุเหล็ก



4. ยาเสริม ธาตุเหล็ก

ทานวันละ 1 เม็ด หลังอาหารทุกวันจนกว่าจะหมด



5. บริจาคโลหิตได้
ช่วยกระตุ้น
ให้ไขกระดูกทำงานได้ดี

ความเข้มข้น
ของโลหิตเพียงพอ
ทำให้เป็นผู้ที่มีผิวพรรณ
สดใส สุขภาพ
อนามัยสมบูรณ์แข็งแรง
ตลอดไป



ได้รับวัคซีนป้องกันโรค บริจากโลหิตได้หรือไม่

วัคซีนป้องกัน

- ✓ พิษสุนัขบ้า
- ✓ บาดทะยัก



หลังฉีดวัคซีน 24 ชั่วโมง

ไม่มีอาการข้างเคียงจากการฉีดยา เช่น มีไข้ ปวดเมื่อยตามตัว
อ่อนเพลีย ปวดศีรษะ หรือมีผื่นแพ้ และบาดแผลหายดีแล้ว

✓ **บริจากโลหิตได้**

วัคซีนป้องกัน

ไวรัสตับอักเสบบี

กรณีฉีดเพื่อป้องกัน หลังฉีดวัคซีน 21 วัน

✓ **บริจากโลหิตได้**

กรณีได้รับวัคซีนหลังสัมผัสโรค

✗ **เว้นการบริจากโลหิต 1 ปี**

วัคซีนป้องกัน โรคหัด
โรคคางทูม หัดเยอรมัน
โรคอีสุกอีใส และงูสวัด



หลังฉีดวัคซีน 4 สัปดาห์

ไม่มีอาการข้างเคียง เช่น มีไข้ ปวดเมื่อยกล้ามเนื้อ
อ่อนเพลีย ปวดศีรษะ หรือมีผื่นแพ้

✓ **บริจากโลหิตได้**

วัคซีนป้องกัน

โรคเมะเร็งปากมดลูก
โรคไขหวัดใหญ่ ปอดอักเสบบี
และไวรัสตับอักเสบบี เอ

หลังฉีดวัคซีน 24 ชั่วโมง

ไม่มีอาการข้างเคียงจากการฉีดยา เช่น มีไข้
ปวดเมื่อยตามตัว อ่อนเพลีย ปวดศีรษะ หรือมีผื่นแพ้

✓ **บริจากโลหิตได้**

วัคซีนป้องกัน COVID-19

กรณีฉีดวัคซีน COVID-19
ที่ได้รับการรับรองจาก ออย.

✗ **เว้น 7 วัน หลังฉีด**

✓ **บริจากโลหิตได้**

กรณีมีอาการข้างเคียงหลังฉีดวัคซีน ขอให้หายดีก่อน

✗ **เว้น 7-14 วัน**

ตามความรุนแรงของอาการ

*หมายเหตุ ข้อมูลอาจมีการเปลี่ยนแปลงตามสถานการณ์ของ COVID-19



“โปรดตอบคำถาม
เกี่ยวกับสุขภาพ
ตามความเป็นจริง
เพื่อความปลอดภัย
ทั้งผู้ให้และผู้รับ”



ศูนย์บริการโลหิตแห่งชาติ สภากาชาดไทย ก.อ.รังสิตนิคมฯ ปทุมวัน กรุงเทพฯ 10330

ภาคบริการโลหิตแห่งชาติ สาขาบริการโลหิต โรงพยาบาลประจำจังหวัดทั่วประเทศ โทร. 0 2256-4300, 0 2263-9600-99 ต่อ 1101, 1760, 1761

www.bloodcenter.go.th



1

ต้มเลือดหมูตำลึง

น้ำพริกหวานหอมอร่อย อิมอุ๋นยามเช้า
เมนูอาหารขึ้นยอดบำรุงเลือด เลือด ตับ
และเนื้อสัตว์ต่างๆ เลือดหมูให้ธาตุเหล็ก
25.9 มิลลิกรัม เนื้อหมู 2.1 มิลลิกรัม
และใบตำลึง 4.6 มิลลิกรัม

หอมกลิ่นพริกหวาน สีสันจัดจ้านชวนหิว
แกมยังบำรุงธาตุเหล็กในร่างกาย
ช่วยให้เจริญอาหารและช่วยเสริมสร้าง
เม็ดเลือดได้ดีเยี่ยม พริกหวานให้ธาตุเหล็ก
17.2 มิลลิกรัม และตับหมู 10.5 มิลลิกรัม

3

ไข่ต้มยางมะตูม

ไข่แดงลึนแต่เป็นแหล่งธรรมชาติของธาตุเหล็กสูง
ที่ร่างกายสามารถดูดซึมได้มีประโยชน์ และหาจับประทาน
ได้ง่าย ไข่ไก่ (ไข่แดง) ให้ธาตุเหล็ก 6.3 มิลลิกรัม

4

ไก่ผัดขิง

เมนูคุณประโยชน์ทางโภชนาการครบถ้วน
หากปรุงจากเนื้อไก่บ้านส่วนสะโพกจะให้
ธาตุเหล็กสูงถึง 16.9 มิลลิกรัมเลยทีเดียว

6

ต้มยำไก่ใส่เห็ดฟาง

เมนูรสแซ่บกลมกล่อมด้วยเนื้อไก่นุ่มๆ
เห็ดฟางกรุบกรอบ และเลือดไก่ให้ธาตุเหล็ก
สูงถึง 23.9 มิลลิกรัม ส่วนเนื้อไก่ให้ธาตุเหล็ก
16.9 มิลลิกรัม และเห็ดฟาง 22.2 มิลลิกรัม
สามารถบำรุงเลือดได้ดีเยี่ยม

ตับผัดพริกหวาน

2

1

เมนูยอดฮิต บำรุงโลหิต

— อิมอร่อย สุขภาพดี —
เหมาะสำหรับผู้บริจาคโลหิต

8 น้ำพริกกะปิ

เมนูไทยใสมะเขือพวงกับ
กุ้งแห้งรับประทานกับดองเคี้ยว
อย่างดอกแคเสริมธาตุเหล็ก
ครบถ้วน กะปิให้ธาตุเหล็ก
38.1 มิลลิกรัม มะเขือพวง
43 มิลลิกรัม ดอกแค
5.3 มิลลิกรัม

5

กุ้งผัดบรอกโคลี

บรอกโคลีเป็นแหล่งที่อุดมไปด้วย
ธาตุเหล็ก คุณค่าเท่ากับกุ้ง
สดน้ำหนักมีเปลือกแข็งบำรุงเลือดได้ดี
กุ้งน้ำจืดให้ธาตุเหล็กสูงถึง 69.8 มิลลิกรัม
และบรอกโคลี 0.73 มิลลิกรัม

7

ยำผักกูดกุ้งสด

ผักกูดเป็นพืชผักที่ให้ธาตุเหล็กที่สูง
มีธาตุเหล็ก 36.3 มิลลิกรัม ในผักกูด
และ 69.8 มิลลิกรัม ในเนื้อกุ้ง
จึงเป็นเมนูบำรุงเลือด
ที่อร่อยรสแซบไม่ควรพลาด

9

ปลาผัดขึ้นฉ่าย

เมนูเสริมธาตุเหล็กรสชาติกลมกล่อม
หอมขึ้นฉ่ายคลุกเคล้ากับเนื้อปลา
รับประทานร้อนๆ กับข้าวสวยอร่อย
อย่าบอกใคร ขึ้นฉ่ายให้ธาตุเหล็ก
13.7 มิลลิกรัม

10 ธัญพืชและซีเรียล

งาดำ ถั่วดำ ข้าวโอ๊ต ถั่วแดง
เมล็ดพิงทอง ฯลฯ จัดเป็น
ธัญพืชที่อุดมไปด้วยธาตุเหล็ก
เหมาะสำหรับผู้ที่ไม่นิยมทาน
เนื้อสัตว์ ในข้าวแดงให้ธาตุเหล็ก
สูงถึง 44.6 มิลลิกรัม

**ปริมาณธาตุเหล็ก (มิลลิกรัม) ที่ได้รับจากปริมาณอาหาร 100 กรัม

ข้อมูล ณ
www.getaknow.org www.doctor.or.th
www.kapook.com foodforhealthguide.blogspot.com

W.M. Romyu 2564

ศูนย์บริการโลหิตแห่งชาติ สภากาชาดไทย ก.อ.รัฐบุรุษ ปทุมวัน กรุงเทพฯ 10330

ภาคบริการโลหิตแห่งชาติ สาขาบริการโลหิต โรงพยาบาลประจำจังหวัดทั่วประเทศ โทร. 0 2256-4300, 0 2263-9600-99 ต่อ 1101, 1760, 1761

