



# บันทึกข้อความ

ส่วนราชการ ..... สำนักบริหารกลาง ฝ่ายบริหารทั่วไป โทร. ๐ ๒๐๑๖ ๘๘๘๘ ต่อ ๒๑๑๖

ที่ กษ ๐๔๐๑/ว ๑๐๘๙

วันที่ ๒๘ สิงหาคม ๒๕๖๖

เรื่อง เอกสารแจ้งเวียน

เรียน อธิบดีกรมตรวจบัญชีสหกรณ์  
รองอธิบดีกรมตรวจบัญชีสหกรณ์  
ผู้อำนวยการสำนัก ผู้อำนวยการศูนย์ และ ผู้อำนวยการกอง  
ผู้อำนวยการสำนักงานตรวจบัญชีสหกรณ์ที่ ๑ - ๑๐  
หัวหน้ากลุ่มตรวจสอบภายใน และ หัวหน้ากลุ่มพัฒนาระบบบริหาร  
หัวหน้าสำนักงานตรวจบัญชีสหกรณ์ทุกจังหวัด  
ผู้อำนวยการกลุ่มและหัวหน้าฝ่ายในสังกัดสำนักบริหารกลาง

สำนักบริหารกลาง ขอส่งสำเนา  หนังสือ  ประกาศ  ระเบียบ  คำสั่ง  
ฝ่ายบริหารทั่วไป สำนักบริหารกลาง ที่ กษ ๐๔๐๑.๑/๑๒๔ ลงวันที่ ๒๕ สิงหาคม ๒๕๖๖ เรื่อง ขอเชิญร่วมกุศล  
ในการถวายผ้าพระกฐินพระราชทานของสำนักงานราชบัณฑิตยสภา ประจำปี ๒๕๖๖

- จึงเรียนมาเพื่อ  โปรดทราบ  
 โปรดทราบและถือปฏิบัติ  
 โปรดทราบและดำเนินการในส่วนที่เกี่ยวข้อง  
 โปรดทราบและแจ้งผู้ที่เกี่ยวข้องทราบ

(นางสมบุญ ลากชัยเนรมิต)

นักวิชาการเงินและบัญชีชำนาญการ รักษาการแทน  
ผู้อำนวยการสำนักบริหารกลาง



## บันทึกข้อความ

กรมตรวจบัญชีสหกรณ์  
เลขที่รับ ๕๕๖๕  
วันที่ ๒๘ ส.ค. ๒๕๖๖  
เวลา ๑๑.๑๕ น.

ส่วนราชการ ฝ่ายบริหารทั่วไป สำนักบริหารกลาง โทร. ๐ ๒๐๑๖.๘๘๘๘ ต่อ ๒๑๒๓

ที่ กษ.๐๔๐๑.๑/๑๒๔ วันที่ ๒๕ สิงหาคม ๒๕๖๖

เรื่อง ขอเชิญร่วมกุศลในการถวายผ้าพระกฐินพระราชทานของสำนักงานราชบัณฑิตยสภา ประจำปี ๒๕๖๖

เรียน ผู้อำนวยการสำนักบริหารกลาง

ตามหนังสือสำนักงานปลัดกระทรวงกระทรวงเกษตรและสหกรณ์ ที่ กษ ๐๒๐๑.๐๖/ว ๕๔๔๘ ลงวันที่ ๒๕ สิงหาคม ๒๕๖๖ ขอเชิญร่วมกุศลในการถวายผ้าพระกฐินพระราชทานของสำนักงานราชบัณฑิตยสภา ประจำปี ๒๕๖๖ ณ วัดปิตุลาธิราชรังสฤษฎิ์ อำเภอเมืองฉะเชิงเทรา จังหวัดฉะเชิงเทรา ในวันศุกร์ที่ ๑๗ พฤศจิกายน ๒๕๖๖ เวลา ๑๔.๐๐ น. นั้น

ในการนี้ ฝ่ายบริหารทั่วไป สำนักบริหารกลาง พิจารณาแล้วเห็นควรแจ้งเวียนทุกหน่วยงานในสังกัดทราบ หากประสงค์ร่วมทำบุญ ขอให้แจ้งไปยังสำนักงานราชบัณฑิตยสภาโดยตรงต่อไป

จึงเรียนมาเพื่อโปรดพิจารณา

(นางสาวดวงจันทร์ เพ็งใจงาม)

นักจัดการงานทั่วไปชำนาญการ รักษาการในตำแหน่ง  
หัวหน้าฝ่ายบริหารทั่วไป

- ทราบ
- แจ้งเวียน

๒๘ สิงหาคม ๒๕๖๖

(นางสมบุญ ลากชัยเนรมิต)

นักวิชาการเงินและบัญชีชำนาญการ รักษาราชการแทน  
ผู้อำนวยการสำนักบริหารกลาง



## บันทึกข้อความ

กรมตรวจบัญชีสหกรณ์
เลขรับ <u>พวพ/ธ</u>
วันที่ <u>๒๕ ส.ค. ๒๕๖๖</u>
เวลา <u>๑๘.๐๐</u>

ส่วนราชการ สำนักงานปลัดกระทรวงเกษตรและสหกรณ์ กองกลาง โทร. ๐ ๒๒๘๑ ๕๙๕๕ ต่อ ๑๑๘

ที่ กษ ๐๒๐๑.๐๖/ว ๖๕๕๕๗ วันที่ ๒๕ สิงหาคม ๒๕๖๖

เรื่อง ขอเชิญร่วมกุศลในการถวายผ้าพระกฐินพระราชทานของสำนักงานราชบัณฑิตยสภา ประจำปี ๒๕๖๖

เสนอ กรมตรวจบัญชีสหกรณ์

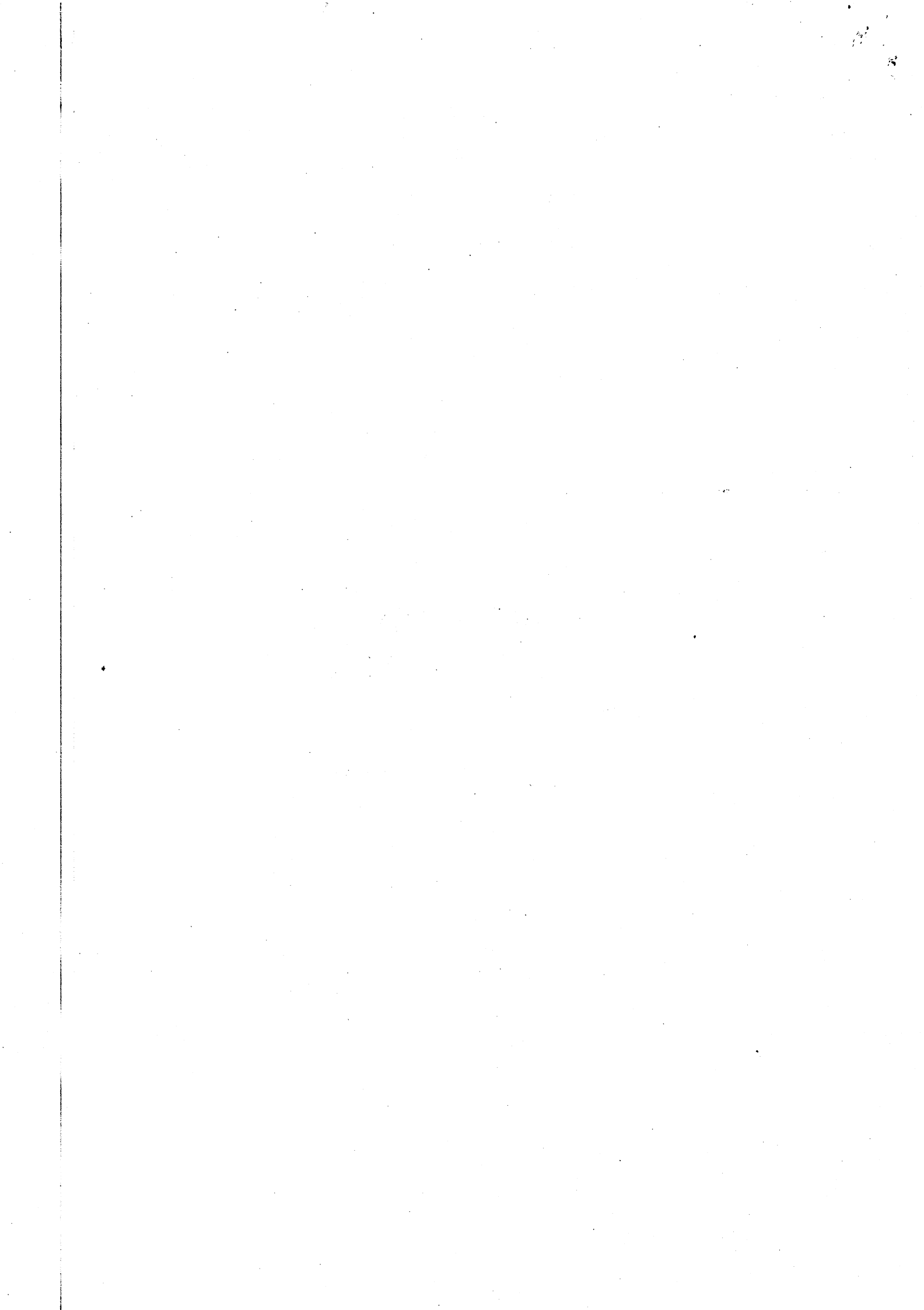
เพื่อทราบ และพิจารณาร่วมกุศลในการถวายผ้าพระกฐินพระราชทานของสำนักงานราชบัณฑิตยสภา ประจำปี ๒๕๖๖ โดยตรงต่อไป สามารถดาวน์โหลดเอกสารที่ส่งมาด้วยได้ที่

๑. <http://s.moac.go.th/zj7BJN>

๒. หรือ QR Code

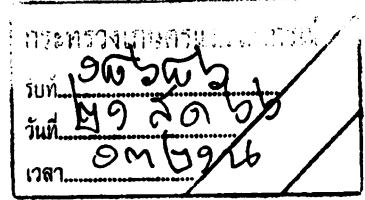


(นางสาวนฤมล อติเวทใจดีกุล)  
ผู้อำนวยการกองกลาง  
สำนักงานปลัดกระทรวงเกษตรและสหกรณ์





ที่ รก ๐๐๐๑/ว๑๐๔๘



สำนักงานราชบัณฑิตยสภา  
สนามเสือป่า เขตดุสิต  
กรุงเทพฯ ๑๐๓๐๐

๑๕ สิงหาคม ๒๕๖๖

เรื่อง ขอเชิญร่วมกุศลในการถวายผ้าพระกฐินพระราชทาน ประจำปี ๒๕๖๖

เรียน ปลัดกระทรวงเกษตรและสหกรณ์

สิ่งที่ส่งมาด้วย ใบบริจาคจตุปัจจัย

ด้วยสำนักงานราชบัณฑิตยสภากำหนดจะนำผ้าพระกฐินพระราชทาน ประจำปี ๒๕๖๖ ไปถวาย ณ วัดปิตุลาธิราชรังสฤษฎ์ อำเภอมืองฉะเชิงเทรา จังหวัดฉะเชิงเทรา ในวันศุกร์ที่ ๑๗ พฤศจิกายน พ.ศ. ๒๕๖๖ เวลา ๑๔.๐๐ น. ในการนี้สำนักงานราชบัณฑิตยสภามีความยินดีขอเชิญท่านและบุคลากรในหน่วยงานของท่านร่วมกุศลด้วยการบริจาคจตุปัจจัย เพื่อสมทบองค์กฐินพระราชทาน และเป็นการบำรุงศาสนาสืบไป โดยแสดงความจำนงและร่วมถวายจตุปัจจัยได้ที่

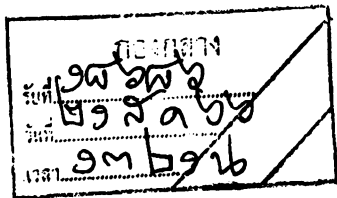
๑. สำนักงานเลขานุการกรม ชั้น ๒ สำนักงานราชบัณฑิตยสภา ในวันและเวลาราชการ โทร ๐ ๒๓๕๖ ๐๔๖๖ ต่อ ๒๐๐๙
๒. เช็ค, ตัวแลกเงิน สั่งจ่าย “สำนักงานราชบัณฑิตยสภา (กฐินพระราชทาน)”
๓. โอนเงินเข้าบัญชี ชื่อบัญชี “สำนักงานราชบัณฑิตยสภา (กฐินพระราชทาน)” ธนาคารไทยพาณิชย์ สาขาซอยสำนักพระราชวัง (สนามเสือป่า) เลขที่บัญชี ๔๐๖-๓๔๑๗๖๔-๘ และกรุณาส่งเอกสารการโอนเงินพร้อมใบบริจาคจตุปัจจัยมายัง โทรสาร ๐ ๒๓๕๖ ๐๔๙๐-๑ ไปรษณีย์อิเล็กทรอนิกส์ seaksan@orst.go.th

จึงเรียนมาเพื่อโปรดพิจารณาร่วมบริจาคจตุปัจจัย และขออนุโมทนาในกุศลเจตนาของท่านครั้งนี้ จงดลบันดาลให้ท่านประสบความสุขความเจริญด้วยจตุรพิธพรชัยทุกประการ และขอขอบคุณมา ณ โอกาสนี้

ขอแสดงความนับถือ

(นายศานติ ภัคดีคำ)

รองเลขาธิการราชบัณฑิตยสภา รักษาการแทน  
เลขาธิการราชบัณฑิตยสภา



เรียน หัวหน้ากลุ่ม/ ฝ่าย พระราชวัง  
เพื่อโปรดพิจารณา

สำนักงานเลขานุการกรม

โทร. ๐ ๒๓๕๖ ๐๔๖๖-๗๐ ต่อ ๒๐๒๕, ๒๐๐๖, ๒๐๐๙

โทรสาร ๐ ๒๓๕๖ ๐๔๙๐, ๐ ๒๓๕๖ ๐๔๙๑

<https://www.orst.go.th>


(นางสาวรุ่งนภา ชลวิทย์ศิริกุล)

ผู้อำนวยการกองกลาง

สำนักงานปลัดกระทรวงเกษตรและสหกรณ์

**ใบบริจาคจตุปัจจัย**  
**เนื่องในการถวายผ้าพระกฐินพระราชทาน**  
**ณ วัดปิตุลาธิราชรังสฤษฎ์ อำเภอเมืองฉะเชิงเทรา จังหวัดฉะเชิงเทรา**  
**ในวันศุกร์ที่ ๑๗ พฤศจิกายน พ.ศ. ๒๕๖๖ เวลา ๑๔.๐๐ น.**

นามผู้บริจาค (นาย/นาง/นางสาว).....ชื่อสกุล.....  
ชื่อหน่วยงาน.....  
เลขที่.....ถนน.....ตำบล/แขวง.....  
อำเภอ/เขต.....จังหวัด.....รหัสไปรษณีย์.....  
โทรศัพท์.....โทรสาร.....  
ขอบริจาคจตุปัจจัย จำนวน.....บาท (.....) เป็น

- เงินสด
- ธนาณัติ สั่งจ่าย “เลขานุการกรม สำนักงานราชบัณฑิตยสภา” ปณ.ดุสิต เขตดุสิต  
ถนนศรีอยุธยา กรุงเทพฯ ๑๐๓๐๐
- เช็ค, ตัวแลกเงิน สั่งจ่าย “สำนักงานราชบัณฑิตยสภา (กฐินพระราชทาน)”
- โอนเงินเข้าบัญชี ชื่อบัญชี “สำนักงานราชบัณฑิตยสภา (กฐินพระราชทาน)”  
ธนาคารไทยพาณิชย์ สาขาสำนักพระราชวัง (สนามเสือป่า)  
ประเภทบัญชีออมทรัพย์ เลขที่บัญชี ๔๐๖-๓๔๑๗๖๔-๘  
และกรุณาส่งเอกสารการโอนเงินพร้อมใบบริจาคจตุปัจจัยมายัง  
โทรสาร ๐ ๒๓๕๖ ๐๔๙๐-๑ Email [seaksan@orst.go.th](mailto:seaksan@orst.go.th)  
 LINE ฝากบริหารงานทั่วไป สำนักงานเลขานุการกรม  
หรือส่งทางไปรษณีย์มายัง สำนักงานราชบัณฑิตยสภา  
สนามเสือป่า ถนนศรีอยุธยา เขตดุสิต กรุงเทพฯ ๑๐๓๐๐

ทั้งนี้ ขอให้ออกอนุโมทนาบัตรตามชื่อและที่อยู่ ดังนี้

- ชื่อและที่อยู่ข้างต้น  ชื่อหน่วยงาน  อื่น ๆ

ชื่อ (นาย/นาง/นางสาว).....ชื่อสกุล.....  
เลขที่.....ถนน.....ตำบล/แขวง.....  
อำเภอ/เขต.....จังหวัด.....  
รหัสไปรษณีย์.....โทรศัพท์.....โทรสาร.....  
หมายเลขประจำตัวผู้เสียภาษี

(ลงชื่อ).....

(.....)

วันที่.....เดือน.....พ.ศ. ....

สอบถามข้อมูลเพิ่มเติม โทร. ๐๘ ๑๘๐๕ ๔๙๐๖ สำนักงาน ๐ ๒๓๕๖ ๐๔๖๖-๗๐ ต่อ ๒๐๐๖, ๒๐๐๙  
โทรสาร ๐ ๒๓๕๖ ๐๔๙๐-๑ Email [seaksan@orst.go.th](mailto:seaksan@orst.go.th)



ฝากบริหารงานทั่วไป สำนักงานเลขานุการกรม



รองปลัดฯ (นายพีรพันธ์)
รับที่ ๒๒๐
วันที่ ๒๓ ก.ค. ๖๖ เวลา ๑๕.๒๐

ผู้ช่วยปลัดฯ (นางสาวนฤมล)
รับที่ ๑๒๓๑
วันที่ ๒๓ ก.ค. ๖๖ เวลา ๑๕.๒๐

## บันทึกข้อความ

ส่วนราชการ สำนักงานปลัดกระทรวงเกษตรและสหกรณ์ กองกลาง โทร. ๐ ๒๒๘๑ ๕๙๕๕ ต่อ ๑๑๘


ที่ กษ ๐๒๐๑.๐๖/๕๙๕๕ วันที่ ๒๓ สิงหาคม ๒๕๖๖

เรื่อง ขอเชิญร่วมกุศลในการถวายผ้าพระกฐินพระราชทานของสำนักงานราชบัณฑิตยสภา ประจำปี ๒๕๖๖

เรียน ปลัดกระทรวงเกษตรและสหกรณ์ ผ่าน ผู้ช่วยปลัดกระทรวงเกษตรและสหกรณ์ (นางสาวนฤมล สงวนวงศ์)

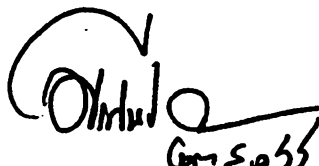
ด้วยสำนักงานราชบัณฑิตยสภา ได้มีหนังสือขอเชิญปลัดกระทรวงเกษตรและสหกรณ์ และเจ้าหน้าที่ในสังกัด ร่วมกุศลในการถวายผ้าพระกฐินพระราชทานของสำนักงานราชบัณฑิตยสภา ประจำปี ๒๕๖๖ เพื่อนำไปถวาย ณ วัดปิตุลาธิราชรังสฤษฎ์ อำเภอเมืองฉะเชิงเทรา จังหวัดฉะเชิงเทรา ในวันศุกร์ที่ ๑๗ พฤศจิกายน ๒๕๖๖ เวลา ๑๔.๐๐ น. โดยสามารถแสดงความจำนงและร่วมถวายจุดปัจจัยได้ตามช่องทางที่กำหนด รายละเอียดตามหนังสือที่แนบ

จึงเรียนมาเพื่อโปรดพิจารณา และเห็นสมควรแจ้งหน่วยงานในสังกัดสำนักงานปลัดกระทรวงเกษตรและสหกรณ์ ส่วนราชการ รัฐวิสาหกิจในสังกัด และองค์การมหาชนในกำกับทราบ และพิจารณาร่วมทำบุญในพิธีถวายผ้าพระกฐินพระราชทานของสำนักงานราชบัณฑิตยสภา ประจำปีพุทธศักราช ๒๕๖๖ โดยตรงต่อไป ทั้งนี้ เป็นอำนาจของรองปลัดกระทรวงเกษตรและสหกรณ์ (นายพีรพันธ์ คอทอง) ตามคำสั่งกระทรวงเกษตรและสหกรณ์ ที่ ๒๒๑/๒๕๖๖ ลงวันที่ ๒๗ มีนาคม ๒๕๖๖


  
(นางสาวนฤมล อติเรกโชติกุล)  
ผู้อำนวยการกองกลาง  
สำนักงานปลัดกระทรวงเกษตรและสหกรณ์

กองกลาง
รับที่
วันที่ ๒๓ ก.ค. ๖๖
เวลา ๑๕.๒๐

เห็นชอบตามเสนอ

  
(นายพีรพันธ์ คอทอง)  
รองปลัดกระทรวงเกษตรและสหกรณ์  
ปฏิบัติราชการแทนปลัดกระทรวงเกษตรและสหกรณ์

ผ่าน

  
๒๓ ก.ค. ๖๖  
(นางสาวนฤมล สงวนวงศ์)  
ผู้ช่วยปลัดกระทรวงเกษตรและสหกรณ์

เรียน หัวหน้ากลุ่ม/ฝ่าย  
เพื่อโปรดพิจารณา